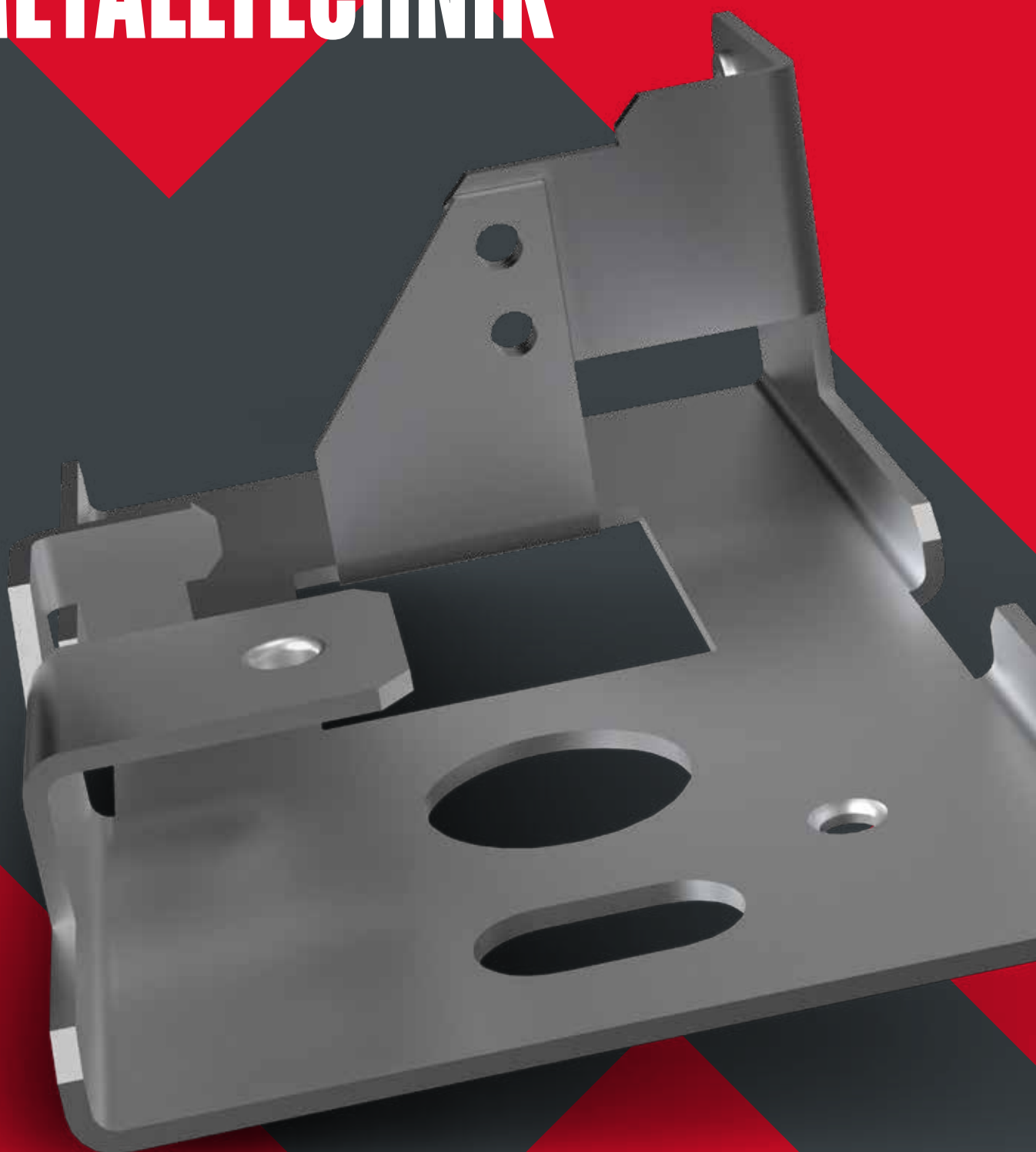


METALLTECHNIK



ilzo

METALLTECHNIK VOM PROTOTYPEN BIS ZUR SERIE. **PRÄZISE.**

KURT & WERNER
ILZHÖFER



100 % MADE IN GERMANY. 100 % MADE BY ILZO.

Manchmal muss man die Dinge einfach aus einem anderen Blickwinkel betrachten. Genau das tun wir bei **ilzo** jeden Tag aufs Neue. So konnten wir uns in den letzten Jahren als kompetenter und zuverlässiger Partner am Markt etablieren.

Von den Anfängen bis zur heutigen Position als erfolgreicher Mittelständler in den Bereichen Metall- und Blechtechnik, Bauwerksentwässerung und Montagesysteme für Photovoltaikanlagen ist die Geschichte von **ilzo** eine von Vision, Leidenschaft und Durchhaltevermögen. Wir haben es über drei Generationen hinweg geschafft, uns stets neu zu erfinden und kontinuierlich zu wachsen. An mehreren Standorten beschäftigen wir inzwischen rund 90 Mitarbeiter. Schon immer haben wir den Fokus auf höchste Qualität gelegt, begleitet von einem starken Willen, innovativ am Markt zu agieren.

UNSERE PHILOSOPHIE: INHOUSE-QUALITÄT & FLEXIBILITÄT

Wir bei **ilzo** setzen auf eine hohe Fertigungstiefe. Nahezu 100 % unserer Produktion erfolgt inhouse, was uns ermöglicht, durchgängig höchste Qualitätsstandards zu gewährleisten. Dies gibt uns zudem die Flexibilität, schnell und präzise auf individuelle Anfragen zu reagieren. Mit uns entscheiden Sie sich für verlässliche Qualität und maßgeschneiderte Lösungen aus einer Hand.

INNOVATIVE LEISTUNGEN IN HÖCHSTER QUALITÄT.

In der facettenreichen Welt der Metallverarbeitung sind wir nicht nur versierte Experten, sondern vor allem auch Problemlöser. Unsere Kernkompetenz liegt in der zielgerichteten Planung und Umsetzung komplexer Projekte. Durch einen optimalen Mix aus jahrzehntelanger Erfahrung, top ausgebildeten Fachkräften und einem modernen Maschinenpark bringen wir Ideen zur Realität.

PLANUNG & KONSTRUKTION

Präzision und Sorgfalt prägen den Anfang jedes erfolgreichen Projektes. Mit modernster 3D-Konstruktionssoftware und einer zielorientierten Konstruktionsabteilung setzen wir unterschiedlichste Anforderungen um – vom Prototypen bis hin zur Serienfertigung.

2D LASERSCHNEIDEN

Durch unsere langjährige Expertise in der Lasertechnik bieten wir eine Performance, die sich in oxidfreien Schnittkanten, hoher Genauigkeit und wirtschaftlichen Prozessen auszeichnet.

ROHRLASERSCHNEIDEN

Hier manifestiert sich unsere spezialisierte Kompetenz. Mit modernsten Fertigungsanlagen und fundiertem Know-how schaffen wir es, auch die komplexesten Baugruppenanforderungen mit Präzision zu realisieren.

BIEGETECHNIK

Hier verbinden sich High-Tech und fundiertes Know-how. Dank fortschrittlichster Biegetechnologien, einer umfassenden Werkzeugbibliothek und einer exakten Prozesssimulation sind wir in der Lage, höchste Qualität bei jedem Bauteil zu gewährleisten.

ENTGRATEN & KANTENVERRUNDUNG

Präzision gepaart mit ästhetischer Verfeinerung. Unsere innovative Timesavers Entgratanlage steht für Sicherheit, Qualität und eine hohe Verarbeitungsgüte.

SCHWEISSTECHNIK

Eine Symbiose aus Mensch und Werkzeug erlaubt uns die Anwendung diverser Schweißverfahren. Mit unserem KUKA Schweißroboter und weiteren hochmodernen Anlagen versprechen wir Effizienz, Genauigkeit und Wirtschaftlichkeit – und dies zertifiziert.

Wir gewährleisten maximale Flexibilität, kürzeste Reaktions- und Lieferzeiten sowie eine durchgängige Qualitätssicherung. Ihre Vorstellungen und Anforderungen stehen für uns stets im Mittelpunkt. Als Ihr kompetenter Partner begleiten wir Sie von der ersten Idee bis zum fertigen Produkt. Fordern Sie uns heraus – gemeinsam gestalten wir Zukunft.



QUALITÄTSANFORDERUNGEN UND ZERTIFIZIERUNGEN.

- ✓ **EN ISO 3834-3**
Standard-Qualitätsanforderungen
für das Schmelzschiessen von
metallischen Werkstoffen
- ✓ **DIN EN 1090-1**
Zertifizierte Fertigungskompetenz
für tragende Stahl- und Aluminium-
konstruktionen & Schweißzertifikat
- ✓ **DIN EN 9001:2015**
Qualitätsmanagement
- ✓ **DIN EN 14001:2015**
Umweltmanagement
- ✓ **I.F.I. INSTITUT FÜR INDUSTRIEAERODYNAMIK**
Windkanalgeprüft



QUALITÄT & ZUVERLÄSSIGKEIT AUS EINER HAND.

Durch den stetigen Ausbau und die Modernisierung unserer Maschinen sind wir nicht nur in der Lage, höchsten Qualitätsstandards gerecht zu werden, sondern können auch eine schnelle und zuverlässige Abwicklung garantieren. Unsere Blechbearbeitungsmaschinen beziehen wir vorwiegend von der Firma Trumpf, einer der Markt- und Technologieführer für Werkzeugmaschinen. Ausgelegt für den 3-Schicht-Betrieb ermöglichen es uns die Maschinen auch bei Auslastungsspitzen höchste Qualität zu liefern. Das heißt für Sie als Kunde: Sie können sich auf das konzentrieren, was für Sie am wichtigsten ist – Ihr Kerngeschäft. Hier ein kleiner Einblick in unseren Maschinenpark:

UNSERE PRODUKTION: QUALITÄT & FLEXIBILITÄT

In unseren Produktionshallen vereint sich modernste Technologie mit bewährter Fachkompetenz. Unser umfangreicher Maschinenpark ermöglicht uns, von Einzelanfertigungen bis zu Großserien, stets hochwertige Produkte zu liefern. Dabei reagieren wir schnell und zuverlässig auf individuelle Kundenwünsche. Diese Flexibilität hat uns eine führende Marktstellung verschafft. Für uns stehen die Bedürfnisse unserer Kunden im Mittelpunkt. Mit jedem Projekt bestätigen wir unser Versprechen: höchste Qualität, Zuverlässigkeit und Innovation.

LASERSCHNEIDANLAGE

5030 fiber 12KW



- ✓ Sehr hohe Maschinendynamik
- ✓ Reproduzierbare, hohe Teilequalität selbst bei komplexen Konturen
- ✓ Restgittertrennung, autom. Teilevereinzlung
- ✓ Laserschneiden bis zu 50 mm (Edel-) Stahl, 30 mm Alu, 15 mm Kupfer/Messing
- ✓ Filigran schneiden
- ✓ Bearbeitungsgröße bis 3050 x 1550 mm möglich
- ✓ Buntmetallschneiden

LASER-STANZ-KOMBISCHNEIDANLAGE

TruMatic 1000 fiber



- ✓ Automatisch be- und entladen
- ✓ Hocheffizientes Blechbearbeiten, Laser und Stanzen in Kombination
- ✓ Clevere Kleinteileausschleusung und Sortierung möglich
- ✓ Bearbeitung bis 8 mm möglich
- ✓ Blechumformungen, Gewinde-, Gewindedurchzüge und Rollsicken herstellbar
- ✓ Teilekennzeichnung durch gravieren, prägen freier Geometrien und Schriftarten möglich
- ✓ Bearbeitungsgröße bis 3050 x 1550 mm möglich

ROTIERENDE BÜRSTENGRATMASCHINE

Timesaver Grindingmaster 42-Series-1350



- ✓ Bearbeitungsbreite 1350 mm
- ✓ Entgraten, Kantenverrunden, Finishschleifen, Laseroxid- und Schlackeentfernung möglich
- ✓ Radius von 2 mm auf Baustahl und noch mehr auf weicherem Material wie Aluminium herstellbar
- ✓ 50 % Zeitersparnis gegenüber manuellem Entgraten

SCHWENKBIEGEMASCHINE

TruBend Center 7020



- ✓ Vollautomatisches Schwenkbiegen
- ✓ Integrierter Werkzeugwechsler
- ✓ Sehr hohe Wiederholgenauigkeit
- ✓ Sehr hoher Teile-Output
- ✓ Keine Kantabdrücke
- ✓ Komplexe Formen können gebogen werden
- ✓ Sehr hohe Schachtelhöhe

BIEGEZELLE MIT ROBOTER

TruBend Cell 7000



- ✓ Biegen von Kleinteilen hochdynamisch und wirtschaftlich
- ✓ Müheloser automatisierter Werkzeugwechsel
- ✓ Schnellste Kleinteile-Biegezone der Welt
- ✓ Belädt schnell, sicher und hauptzeitparallel
- ✓ Automatisch fertigen dank Fördersystem

ABKANTPRESSE

TruBend 5085



- ✓ Extra hohe Einbauhöhe, ca. 615 mm
- ✓ 2,7 m Biegelänge und 85 to Presskraft
- ✓ Exakte Biegewinkel auch bei großen und schweren Teilen
- ✓ Produktspezifische Sonderwerkzeuge vorhanden

ABKANTPRESSE

TruBend 7050



- ✓ Durch schnelle Verfahrensgeschwindigkeit hochproduktives Biegen
- ✓ Biegelänge 1,5 m und 50 to Presskraft
- ✓ Sehr hohe Wiederholgenauigkeit durch Winkelmessung und Korrektur durch Maschine gerade bei Kleinteilen

ROLLBIEGEMASCHINE

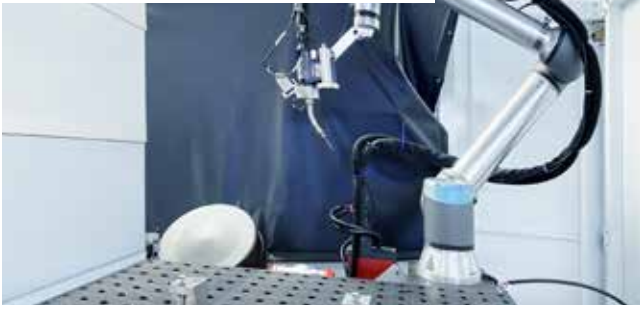
Lechner 4105/6



- Biegebreite bis 1.100 mm
- Vollautomatisch
- CNC gesteuertes 4-Walzenbiegesystem
- Sehr hohe Wiederholgenauigkeit
- Individuell programmierbare Biegeformen









SCHWEISSROBOTER

TruArc Weld 1000



- ✓ Automatisiertes MIG/MAG-Schweißen und CMT
- ✓ Intelligente Nahtverfolgung über Smart-Seam-Tracking
- ✓ Einfache, intuitive Programmierung
- ✓ Produktiv durch 2-Stationenbetrieb (600 x 600 x 600 mm)
- ✓ Rohrdrehachse für Rundnähte
- ✓ Bauteilgröße bis 2000 x 600 x 600 mm
- ✓ 320 A starke Fronius-Schweißquelle

WEITERER MASCHINENPARK.

-  **KUKA SCHWEISSROBOTERZELLE**
-  **4 WIG-SCHWEISSARBEITSPLÄTZE**
-  **3 MIG/MAG-SCHWEISSARBEITSPLÄTZE**
-  **ENTGRATANLAGE LÖWER SWING GRINDER**
-  **STÄNDERBOHRMASCHINEN MIT GEWINDESCHNEID-FUNKTION RÖSSLER TROWALISIERUNGSANLAGE**
-  **ROHRSCHEIFMASCHINE BIS 300 MM DURCHMESSER**
-  **RUNDSCHWEISSMASCHINE**
-  **DIVERSE MONTAGEARBEITSPLÄTZE/-LINIEN**

Unser Unternehmen ist ein nach DIN EN 1090 zertifizierter Schweißfachbetrieb und erfüllt damit die höchsten Anforderungen an Qualität und Sicherheit in der Metallverarbeitung.

NEUGIERIG GEWORDEN? HIER EIN PAAR MUSTERSTÜCKE.



Grundplatte Kantteil
aus 1,5 mm VZ



Klemmenkasten Kant-Schweißteil
aus 2 mm Alu



Krallenschelle Rollbiede-/Punktschweißteil
aus 2 mm 1.4571



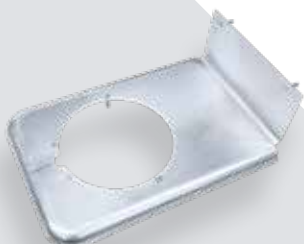
Schlammeimer Rollbiede-Schweißteil
aus 1,5 mm 1.4571



Flanschring Laserteil mit starker Kantenverrundung
aus 6 mm 1.4301



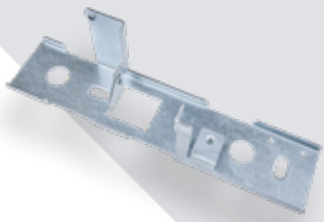
Ilzoclip Roboter-Biegeteil
aus 2 mm Alu



Schirmblech Laser-/Tiefziehteil (Fremdfertigung)
aus 2 mm Alu



Blechbiegeteil Pulverbeschichtet
mit Korrosionsschutzklasse C4H in RAL 9004



Haltekonsole Stanz-Biegeteil (Gewindedurchzüge)
aus 2 mm VZ



Klammer Stanz-Biegeteil (Gewinde)
aus 3 mm 1.4301



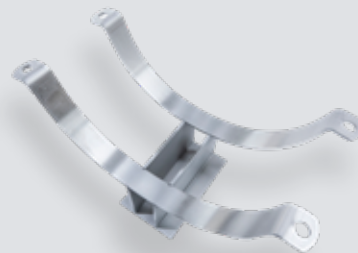
Abdeckhaube Rollbiegeteil
aus 2 mm Alu, kantenverrundet



Hutschiene Säge-/Bohrteil
aus Aluprofil (aufwendig entgratet)



Grundplatte Laserteil mit Zerspanung (Fremdfertigung)
aus Alu



Rohrhalter Roboter-Schweißteil
aus 5 mm 1.4301



Antriebskasten Kant-/Schweißteil
aus 2 mm Alu



Längsstabrost Roboter-Schweißteil
aus 5 mm Stahl feuerverzinkt

UNSERE BESTE INVESTITION: KOMPETENTE FACHKRÄFTE.

ilzo versteht sich als innovatives Unternehmen, das nicht nur durch einen modernen Maschinenpark besticht, sondern vor allem durch das Herzstück des Unternehmens, die Mitarbeiter. Denn es sind gerade die kompetenten Fachkräfte, die den Unterschied machen.

Unser Streben, Kunden möglichst viel aus einer Hand anzubieten um die größtmögliche Kontrolle über die gelieferte Qualität zu haben, setzt mehr als moderne Technologien und Maschinen voraus.

Es sind die Fähigkeiten, das Wissen und die Leidenschaft unserer Mitarbeiter, die uns zu dem machen, was wir heute sind. In einem Markt, der ständig in Bewegung ist und hohe Anforderungen an Qualität und Service stellt, setzen wir auf unsere Fachkräfte. Sie sind der Schlüssel zu unserem Erfolg.

Wir verstehen, dass die Zukunft eines jeden Unternehmens in den Händen der nächsten Generation liegt. Daher investieren wir nicht nur in moderne Arbeitszeitmodelle und attraktive Benefits, sondern legen einen starken Fokus auf die Aus- und Weiterbildung. Mit derzeit drei verschiedenen Ausbildungsberufen bieten wir jungen Talenten

eine Basis für den Start ins Berufsleben. Unsere Fachkräfte erhalten regelmäßige Schulungen und auch der interne Know-how-Transfer wird täglich gelebt.

Ein Familienunternehmen mit Tradition und Wertschätzung: Als familiengeführter Betrieb fühlen wir uns sowohl unseren Kunden, als auch unseren Mitarbeitern verpflichtet. Die Verbindung, die wir zu jedem Einzelnen von ihnen pflegen, ist geprägt von Respekt, Anerkennung und Wertschätzung. Wir wissen, dass jeder unserer rund 90 Mitarbeiter maßgeblich zum Erfolg des Unternehmens beiträgt und schätzen dies Tag für Tag.

Bei **ilzo** sind Mitarbeiter nicht nur eine Zahl in der Bilanz, sie sind Teil einer Familie, die zusammenhält, gemeinsam Herausforderungen meistert und stolz darauf ist, individuelle Lösungen auf höchstem Niveau zu realisieren.



RESPEKTVOLLER UMGANG & ENTWICKLUNG DER POTENTIALE

In unserer über siebzigjährigen Firmengeschichte war das Fordern und Fördern unserer Mitarbeiter immer ein wichtiger Bestandteil unserer Philosophie. Wir legen großen Wert auf einen respektvollen Umgang, flache Hierarchien und bieten viel Raum für die berufliche und persönliche Entwicklung eines jeden Teammitgliedes. So konnten wir eine hohe Mitarbeiterbindung erreichen und freuen uns über langjährige Kollegen mit einem wertvollen Erfahrungsschatz.

A photograph of solar panels installed on a roof, with the sun setting in the background, creating a warm, golden glow. The panels are dark blue with white grid lines. The sun is partially obscured by trees, creating a bokeh effect.

INVESTITIONEN IN DIE ZUKUNFT & UNABHÄNGIGKEIT

Als modernes Unternehmen sind wir uns unserer Verantwortung gegenüber unseren Kunden und den zukünftigen Generationen bewusst. Daher haben wir sinnvolle Investitionen getätigt, die beide Bereiche miteinander vereinen. So haben wir den Energieverbrauch gesenkt und produzieren gleichzeitig Strom und Stickstoff selbst bei uns vor Ort. Diese Unabhängigkeit schätzen unsere Kunden!

EIN SCHRITT IN EINE NACHHALTIGE ZUKUNFT.

Bei **ilzo** steht Nachhaltigkeit nicht nur auf dem Papier, sondern wird täglich gelebt. Unser Engagement für den Umweltschutz ist ein klares Bekenntnis zu einer verantwortungsvollen Unternehmensführung.

ilzo setzt neue Maßstäbe in Sachen Umweltschutz und Nachhaltigkeit. Wir erkennen unsere Pflicht gegenüber der Umwelt und zukünftigen Generationen an. Deshalb haben wir uns entschieden, uns gemäß der Norm ISO 14001-2015 für Umweltmanagement zertifizieren zu lassen.

Unsere Bestrebungen in den vergangenen Jahren waren eindeutig: Ein grünerer, sauberer Betrieb, der mit minimaler Belastung für unseren Planeten produziert. Durch gezielte Investitionen haben wir bedeutende Fortschritte gemacht:

- ✓ Aufgrund der **Modernisierung unseres Maschinenparks** konnte die größte Energieeinsparung erzielt werden. Der Austausch unserer Gaslaser durch neueste Lasertechnologie **senkt den Gesamtenergieverbrauch unseres Unternehmens um über 25 %**. Auch die neue Schleif- und Entgratanlage verringerte den Druckluftverbrauch auf ein Minimum.
- ✓ Durch die **flächendeckenden Einsatz von LED-Beleuchtung und andere Maßnahmen** reduzieren wir unseren Energieverbrauch erheblich und leisten so einen weiteren Beitrag zum Klimaschutz.
- ✓ Mit **wassersparenden Sanitäranlagen** vermindern wir unseren Wasserverbrauch und sorgen für einen schonenden Umgang mit dieser kostbaren Ressource.
- ✓ Durch die **Erzeugung unseres eigenen Stickstoffs** reduzieren wir Abhängigkeiten und Emissionen, die mit dem Transport und der Beschaffung verbunden sind.
- ✓ Unsere Investition in Solaranlagen hat sich mehr als ausgezahlt. **Wir produzieren mehr Strom, als wir selbst verbrauchen**. Dieser Überschuss an sauberer Energie fließt ins Netz, wodurch wir aktiv zur Erzeugung erneuerbarer Energien beitragen. Zudem haben wir unseren Fuhrpark um **E-Autos mit eigenen Ladesäulen** erweitert und die Gasstapler durch **Elektrostapler** ersetzt.
- ✓ Durch die Produktion innovativer Montagesysteme für Photovoltaikanlagen **stärken wir die Branche der erneuerbaren Energien** und schaffen neue Möglichkeiten für eine schnelle und unkomplizierte Montage.

METALLTECHNIK VOM PROTOTYPEN BIS ZUR SERIE. PRÄZISE.

MADE IN SAND AM MAIN.

Ilzhöfer GmbH
Industriestraße 1
97522 Sand am Main

info@ilzo.com
(09524) 30 37-0
ilzo.com

PV-MONTAGESYSTEME
BAUWERKSENTWÄSSERUNG
METALLTECHNIK

ilzo